



Notre équipe vous accueille tous les jours **sans rendez-vous**, pour répondre à toutes vos questions sur la formation, l'orientation et/ou l'emploi, quel que soit votre âge et votre statut (scolaire, demandeur d'emploi, salarié...)



Notre espace numérique ouvert à tous et en **libre accès** vous permet d'effectuer toutes vos démarches professionnelles (Création CV, impression d'offres d'emploi, candidature par mail...)



Notre espace ressources dispose d'un grand nombre d'ouvrages, de flyers, de journaux... **à consulter sur place**, ainsi que des espaces pour travailler dans un cadre professionnel.

Retrouvez l'intégralité de notre programmation sur le www.mef-beauvaisis.fr

INFOS PRATIQUES

La Cité des métiers c'est quoi ? C'est une plateforme multi-partenaire, des conseillers, un espace numérique, un espace ressources... Demandeurs d'emploi, salariés, collégiens, lycéens, étudiants... venez nous rencontrer **sans rendez-vous** et **gratuitement** pour vos questions sur les **métiers**, les **formations**, la **création d'entreprise**, la **recherche d'emploi** et les projets de **reconversion professionnelle**.

Centre associé de Grandvilliers
11 avenue Saget
60210 Grandvilliers
03 44 13 31 31 • www.mef-beauvaisis.fr

LUNDI 13H30 > 17H30
MARDI 8H30 > 12H
AU JEUDI 13H30 > 17H30
VENDREDI 8H30 > 12H
13H30 > 16H



Ce projet a été cofinancé par le FEDER dans le cadre du programme opérationnel FEDER-FSE pour la Picardie



centre associé de
Grandvilliers

L'AGENDA #10

des territoires ruraux

Octobre 2018

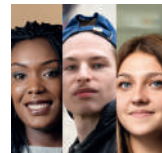
7 ÉVÉNEMENTS

Toute l'année, des événements sont organisés sur les territoires ruraux. Rejoignez-nous !

ME 03 A la découverte du Service Civique > 14h
Centre Socioculturel • 4 rue Raoul Levasseur > Breteuil

Le Service Civique est un engagement volontaire au service de l'intérêt général, ouvert à tous les jeunes de 16 à 25 ans, sans condition de diplôme, étendu jusqu'à 30 ans pour les personnes en situation de handicap ; seule compte la motivation. Présentation du service civique et information sur les missions à pourvoir. Possibilité de rencontres individuelles.

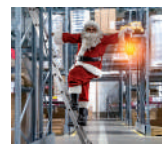
Inscription obligatoire au 03 44 13 31 31



JE 11 Un job pour l'hiver ? > 9h
Centre Associé • 11 avenue Saget > Grandvilliers

Il est temps de chercher son job pour la saison hivernale. Venez découvrir les secteurs qui recrutent, travailler votre CV et découvrir les sites incontournables pour décrocher THE JOB !

Inscription obligatoire au 03 44 13 31 31



JE 18 L'industrie de demain
Centre Associé • 11 avenue Saget > Grandvilliers

9h > **Quelles sont les évolutions ?**
Le secteur industriel ne cesse de progresser et le développement des nouvelles technologies participe à la transformation de ce secteur. Venez découvrir le nouveau visage de l'industrie française et les formations permettant d'accéder à des métiers d'avenir et des filières d'exception.

14h > Visite d'une entreprise locale.

Inscription obligatoire au 03 44 13 31 31



ME 31 Une journée sur l'alternance
Centre Associé • 11 avenue Saget > Grandvilliers

9h > Tout savoir sur l'alternance : Contrat d'apprentissage, Contrat de professionnalisation, ... ?

14h > Comment chercher, où trouver les offres, les entreprises... ?

Inscription obligatoire au 03 44 13 31 31



INFOS MÉTIERS

Découvrez les secteurs qui recrutent sur notre territoire : des infos sur les métiers, les formations qui y conduisent, le marché de l'emploi, les prérequis et les offres d'emploi disponibles.

JE 04 Bâtiment > 9h30
Centre Associé • 11 avenue Saget > Grandvilliers

MA 09 A la découverte des métiers qui recrutent > 14h
Maison d'Economie Solidaire
4 rue de la prairie > Lachapelle-aux-Pots

VE 26 A la découverte des métiers qui recrutent > 9h30
Centre Associé • 11 avenue Saget > Grandvilliers



Plus d'infos sur
www.mef-beauvaisis.fr



ATELIERS

Les ateliers sont **gratuits** et **ouverts à tous**.
L'**inscription est obligatoire** auprès de
l'accueil de Grandvilliers ou au 03 44 13 31 31,
dans la limite des places disponibles.

GRANDVILLIERS > Centre Associé • 11 avenue Saget

MA 02 Le traitement de texte

> 14h

Découvrir le traitement de texte afin de taper et mettre en page un document.

ME 03 Vers quels métiers me diriger ?

> 14h

Définir son orientation scolaire ou professionnelle grâce à des questionnaires d'intérêts personnels.

MA 09 Le soutien au Code de la Route

> 9h

Apporter un soutien en complément d'une auto-école classique ou en amont d'une inscription.

MA 09 A la découverte du web

> 14h

Découvrir internet et son fonctionnement : navigateurs, moteurs de recherche, mots clés, etc.

ME 10 Chercheurs d'offres

> 9h

Rechercher des offres d'emploi, de stages... en adéquation avec son profil.

MA 16 A la découverte du PC

> 14h

Découvrir l'outil informatique, le clavier, la souris et Windows.

ME 17 Développez vos qualités relationnelles !

> 14h

Les couleurs de la relation : mieux se connaître et mieux connaître les autres.

LE COUDRAY-SAINT-GERMER > Centre Social • 4 rue des écoles

MA 16 Cultivez votre confiance !

> 14h

Valoriser ses forces pour retrouver de la confiance.

CRÈVEOEUR-LE-GRAND > Maison du Conseil Départemental • 24 rue du chateau

ME 17 Votre image...Votre message

> 9h

Comprendre quel est le niveau d'information renvoyé par son image et son impact.

BRETEUIL > Centre Socioculturel Michel Jubert • 4 rue Raoul Levavasseur

JE 25 La recherche d'emploi à l'heure du numérique

> 9h

Découvrir les nouvelles techniques de recherche d'emploi et apprendre à les utiliser.



PRÉSENTATION DE L'EPIDE

Mardi 16 Octobre • 10h

Centre Associé > Grandvilliers

La mission première de l'EPIDE est de permettre aux jeunes les plus éloignés de l'emploi de s'inscrire dans une dynamique positive d'insertion et de les conduire à construire leur place, de façon durable, dans le monde du travail et dans la société, afin qu'ils deviennent acteurs de leur avenir.

Inscription et renseignements au 03 44 13 31 31



E-DÉMARCHES

Tous les jours

Centre Associé > Grandvilliers

Création du Compte Personnel de Formation, du Compte Personnel d'Activité, du CV Pôle emploi, d'une adresse mail...

Se munir du n° de Sécurité Sociale, cumul des heures DIF, CV...

Se renseigner des disponibilités de l'animateur au 03 44 13 31 31

? ENTRETIENS CONSEIL

Dans nos locaux, en complément de nos conseillers qui vous accueillent tous les jours sans RDV, retrouvez également de nombreux professionnels à votre disposition pour répondre à toutes vos questions en individuel.

AFPA
Sur RDV au 03 44 13 31 31

MA 23

CFA CMA Oise
Sur RDV au 03 44 13 31 31

Armée de Terre
Sur RDV au 03 44 13 31 31

CFPPA Airion
Sur RDV au 03 44 50 84 56

BTP CFA Oise
Sur RDV au 03 44 13 31 31

JE 18

CIBC Picardie
Sur RDV au 03 22 92 19 41

RENDEZ-VOUS

Tout au long de l'année, assistez à des réunions collectives et trouvez des réponses à toutes vos questions.

BGE Picardie

Les étapes de la création d'entreprises

Inscription au 0970 808 217

Centre Associé
11 avenue Saget > Grandvilliers

MA 02

CCI de l'Oise

Êtes-vous prêt à entreprendre ?

Inscription au 03 44 79 80 25 ou oise.cci.fr

Mairie de Breteuil
4 rue Raoul Huchez > Breteuil

ME 17

QU'EST-CE que la VAE ?

La Validation des Acquis de l'Expérience permet d'obtenir une certification grâce à son expérience, quels que soient son âge, sa nationalité, son statut et son niveau de formation. Une conseillère présente dans nos locaux est là pour vous renseigner. N'hésitez pas à la rencontrer !

Renseignements au 03 44 13 31 31



EXPOSITION

LE BÂTIMENT

Secteur en plein essor qui peine malgré tout à recruter, le l'univers de la construction a besoin de bras, en particulier d'ouvriers du bâtiment, de maçons, d'ouvriers des travaux publics, de plombiers, de chauffagistes, mais pas seulement...

Venez découvrir les portraits de personnes ayant choisies de devenir salarié du bâtiment par choix initial ou au travers d'une reconversion professionnelle.

Une exposition de la Fédération Française du Bâtiment.

Du 04 au 31 Octobre

LE SAVIEZ-VOUS ?

Depuis la rentrée, vous pouvez également nous retrouver sur Instagram et Snapchat !



@citedesmetiers_beauvaisis



Les informations de cet agenda sont susceptibles de modifications.
Merci de vous référer aux dates et horaires mis à jour sur notre site www.mef-beauvaisis.fr ou contactez le 03 44 13 31 31.